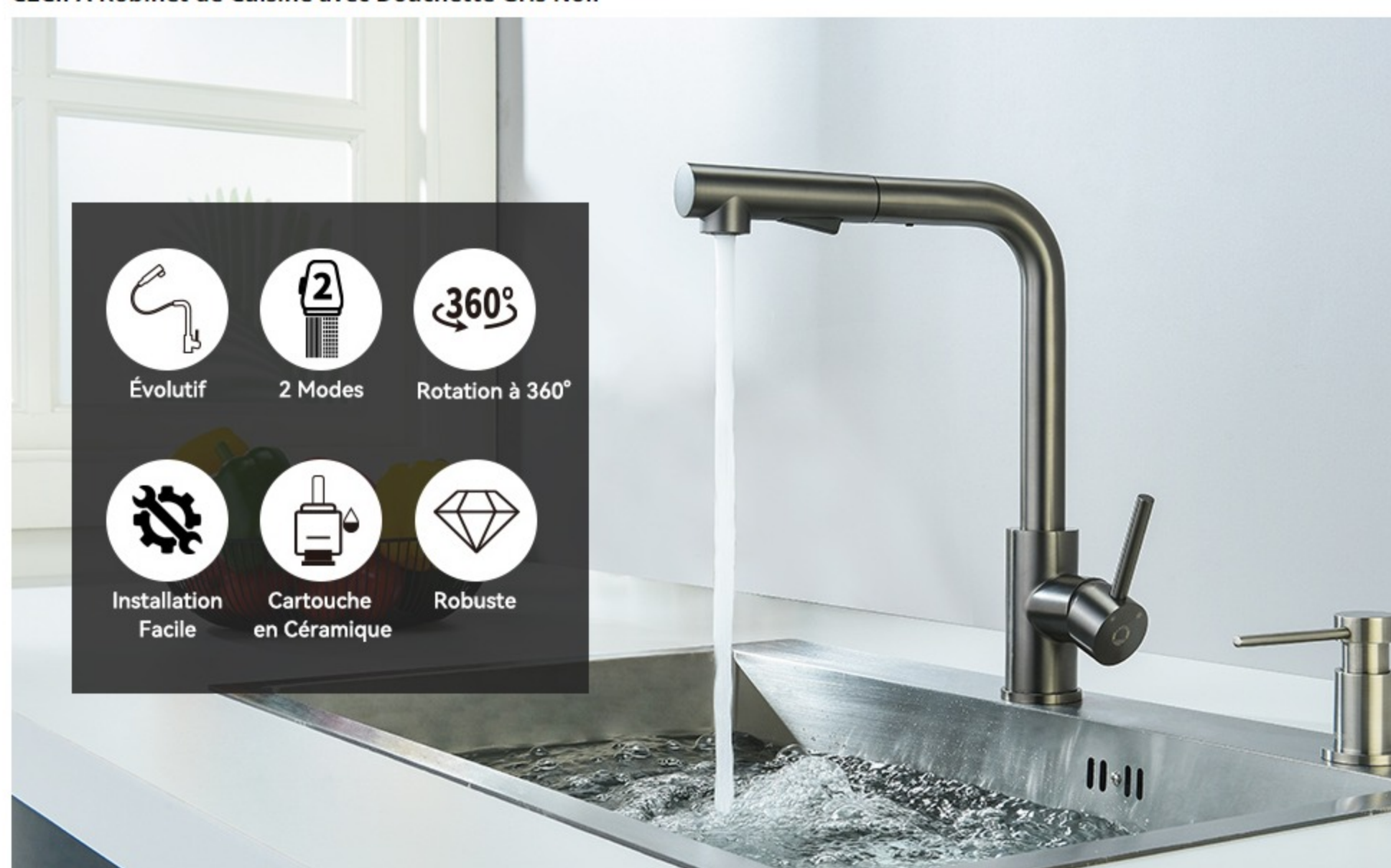


CECIPA Robinet de Cuisine avec Douchette Gris Noir

**Note:**

- Parce que ce robinet cuisine est spécialement personnalisé, si vous rencontrez un problème avec votre accessoire usagé, vous pouvez nous envoyer un e-mail à tout moment et nous vous fournirons un nouvel accessoire.
- La douche est en plastique, ce qui est plus facile à utiliser lors de la traction.
- Lorsque le colis est reçu, l'interrupteur de douche sera desserré, ce qui est normal. Le robinet d'évier peut être utilisé normalement après avoir reçu la pression de l'eau après l'installation. Ce n'est pas un problème de qualité.

**Mode de Sortie d'Eau : Pulvérisation/Douche**

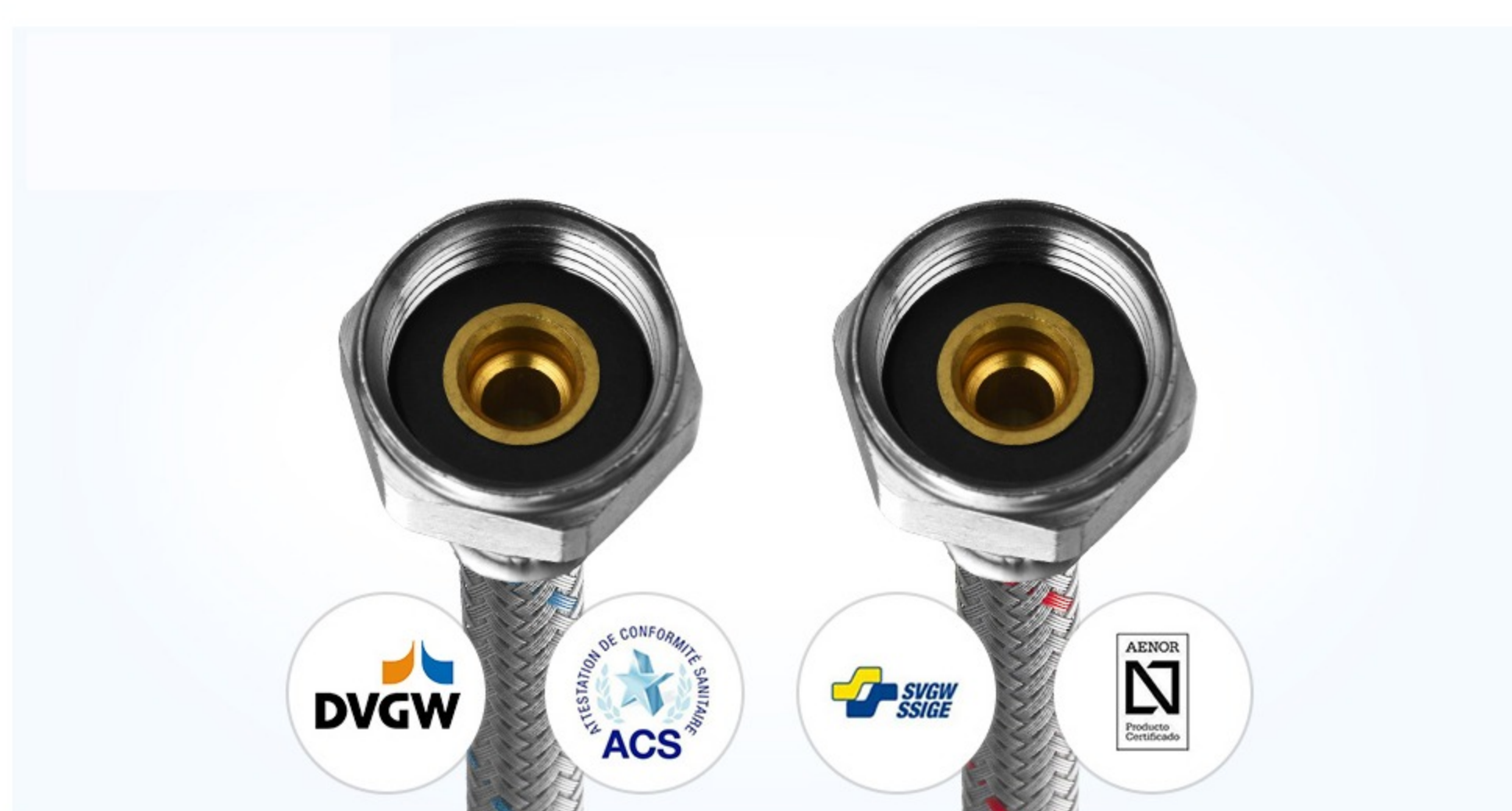
Eau Chaude et Froide



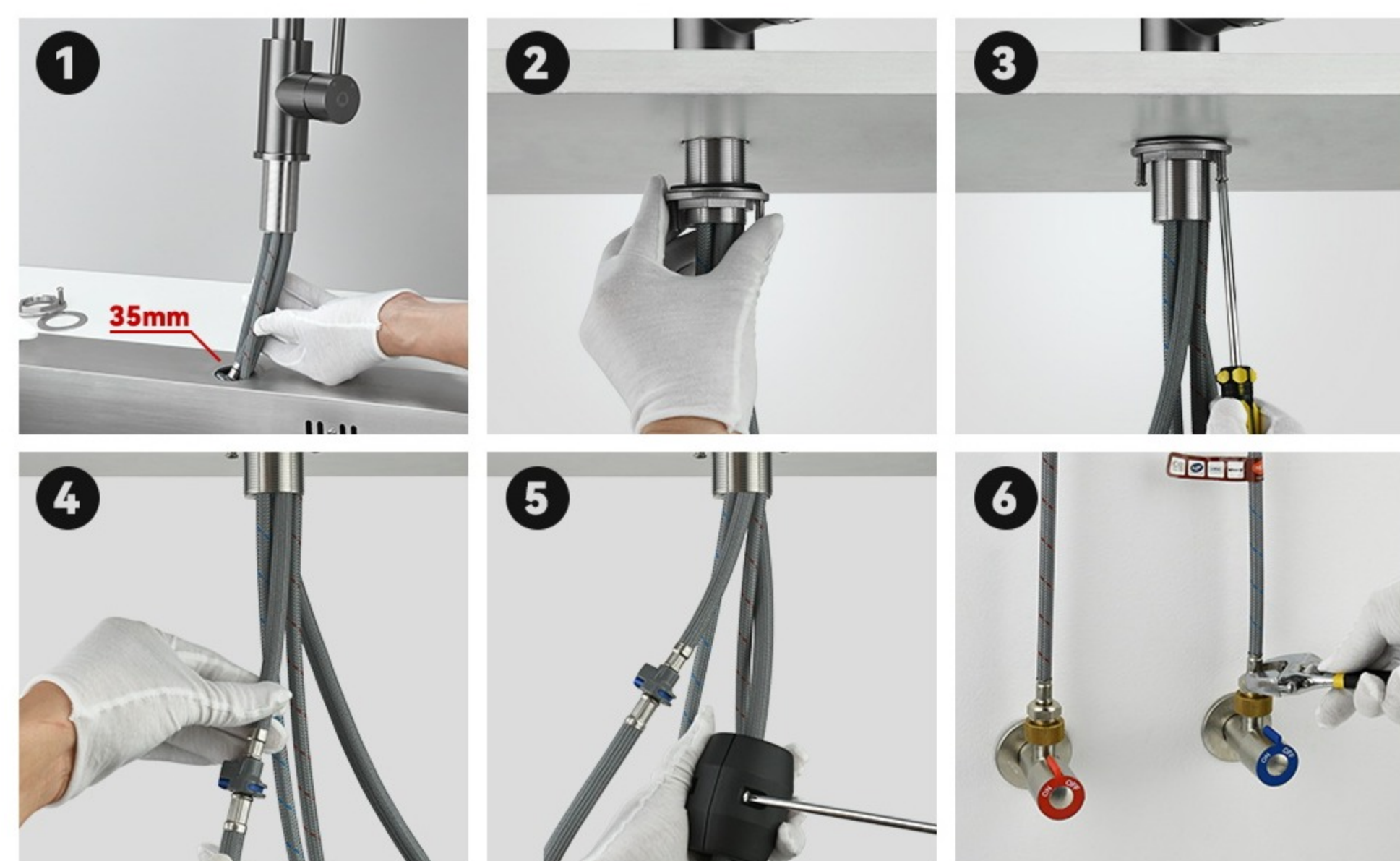
Noyau de valve en céramique



Acier inoxydable



Nous utilisons le tuyau d'arrivée d'eau Swiss Newper pour rendre votre eau plus sûre et plus saine, sans odeur, vous pouvez l'utiliser en toute confiance.

**Notes d'Installation:**

- Le trou de montage recommandé est de 35 mm à 38 mm.
- Si la plaque de montage est < 20 mm, vous pouvez utiliser le triangle de montage blanc, si la plaque de montage est > 20 mm, il n'est pas nécessaire. Nous recommandons que la plaque de montage soit inférieure à 50 mm.
- Lors du raccordement du tuyau, assurez-vous de rincer d'abord l'arrivée d'eau pour éviter que des impuretés ne pénètrent dans le robinet.
- Après l'installation, vous devez vérifier si le tuyau d'eau est desserré, il se peut que les fixations d'installation soient desserrées et que le tuyau d'eau doit être resserré pour éviter les fuites d'eau. (Nous fournissons des vidéos)
- Si vous avez d'autres questions, veuillez nous envoyer un e-mail, nous fournissons 2 ans de service.

