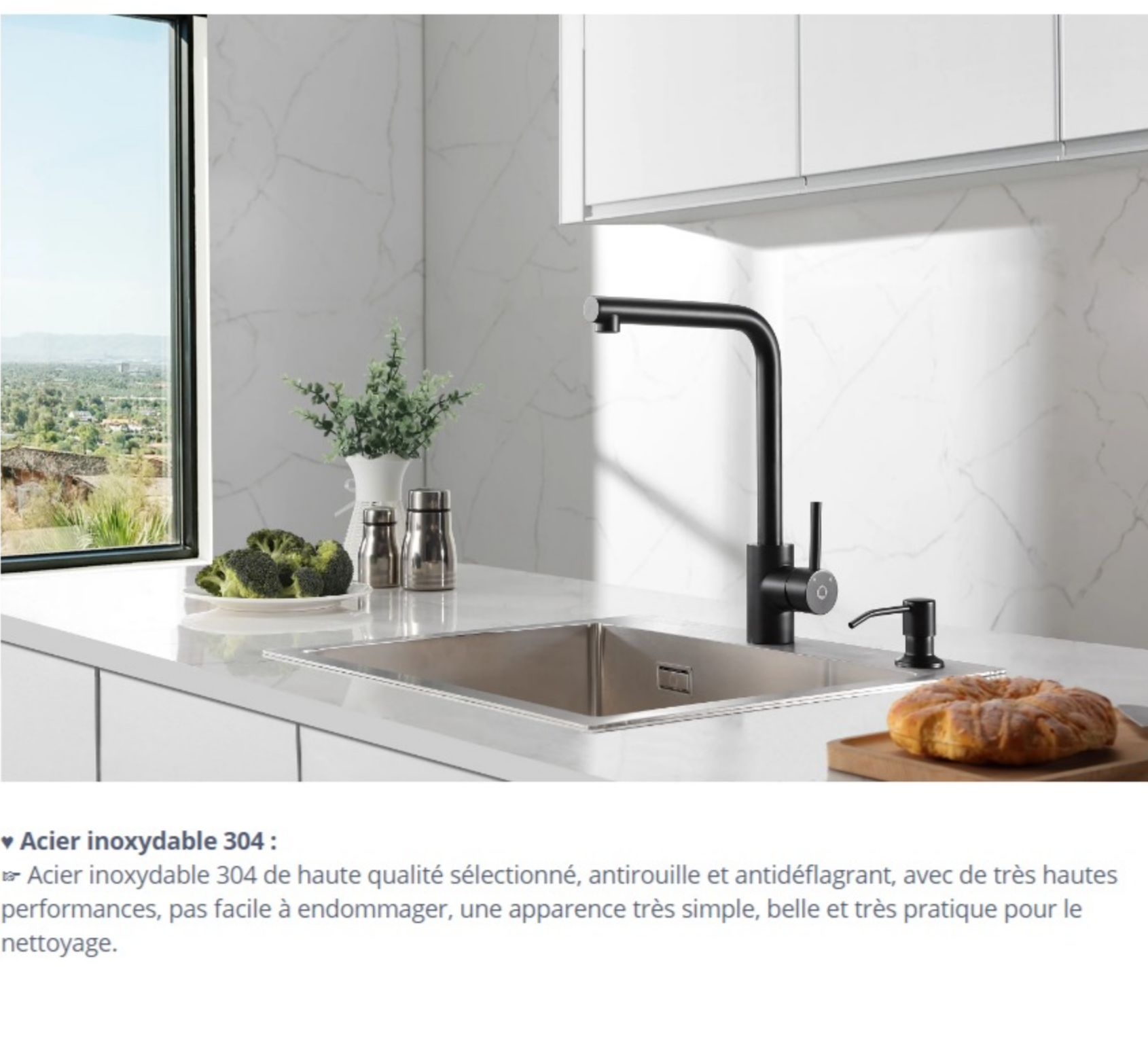


## Acipa Robinet de Cuisine Mitigeur d'évier en Acier Inoxydable Noir



### ▼ Acier inoxydable 304 :

► Acier inoxydable 304 de haute qualité sélectionné, antirouille et antidéflagrant, avec de très hautes performances, pas facile à endommager, une apparence très simple, belle et très pratique pour le nettoyage.



### ▼ Rotation à 360° d'une seule main :

► Le coude de sortie peut être tourné à 360 degrés d'une seule main, ce qui est très facile à utiliser et vous donne une plus grande liberté de mouvement dans et autour de l'évier. Lors de l'installation, les méthodes d'installation gauche et droite peuvent être ajustées en fonction des habitudes de la main gauche ou droite de l'utilisateur, ce qui est très flexible et gratuit.



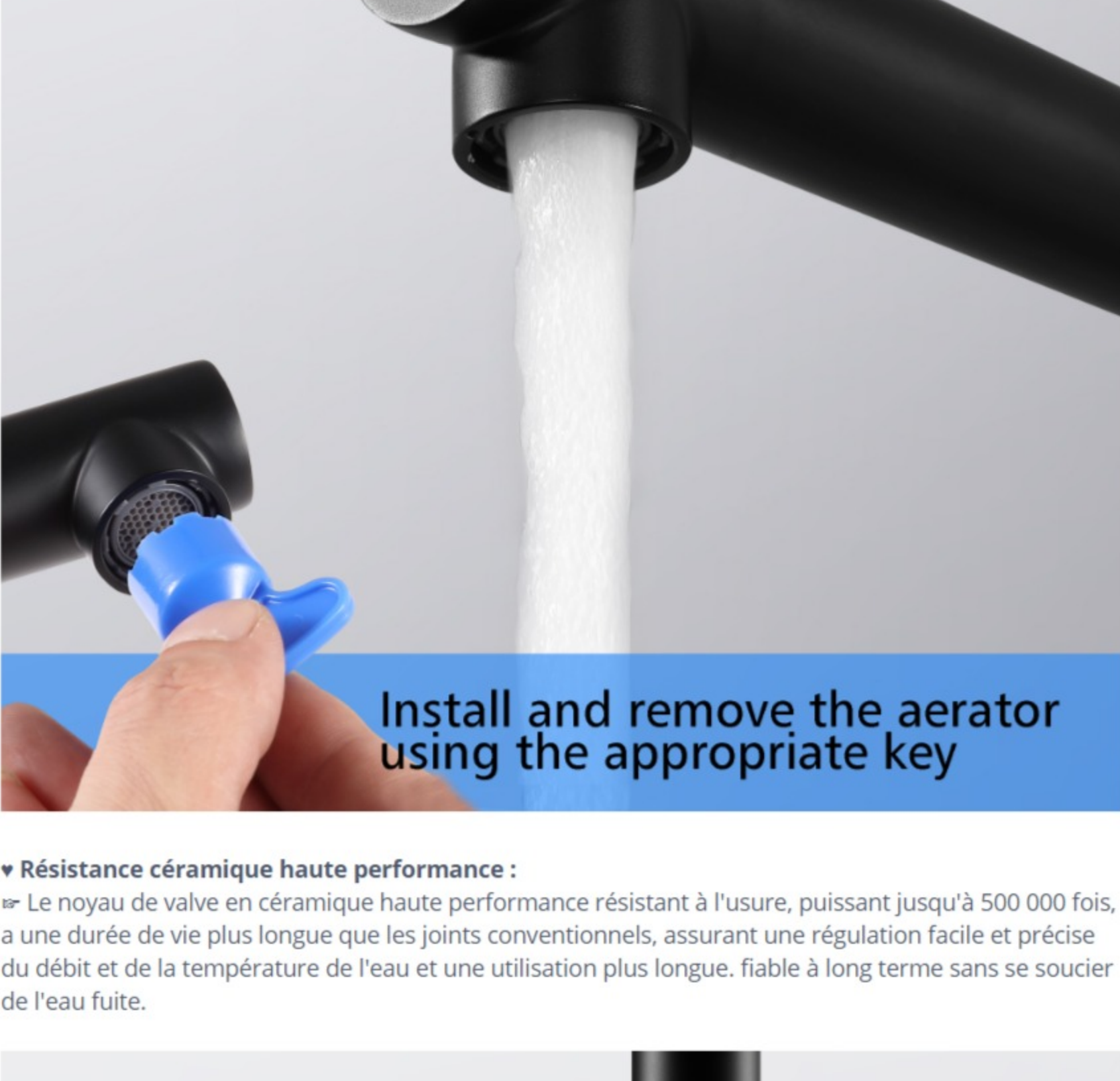
### ▼ Eau chaude et froide réglable :

► Poignée unique pour contrôler l'interrupteur d'eau chaude et froide, les panneaux d'eau chaude et froide sont clairs et faciles à utiliser



### ▼ Bubbler ABS de haute qualité :

► Avec le barboteur ABS à injection d'air, l'eau est très lisse, non seulement éclaboussée et se disperse, mais permet également d'économiser jusqu'à 40 % d'eau. Il est très confortable et respectueux de l'environnement. Des gants en silicone peuvent être utilisés pour retirer le bulleur. Nettoyage pour éviter le colmatage et faciliter l'entretien.



**Install and remove the aerator using the appropriate key**

### ▼ Résistance céramique haute performance :

► Le noyau de valve en céramique haute performance résiste à l'usure, pouvant résister jusqu'à 500 000 fois, a une durée de vie plus longue que les joints conventionnels, assurant une régulation facile et précise du débit et de la température de l'eau et une utilisation plus longue, fiable à long terme sans se soucier de l'eau fuite.



**Anti-fingerprint**

### ▼ Sécurité et santé :

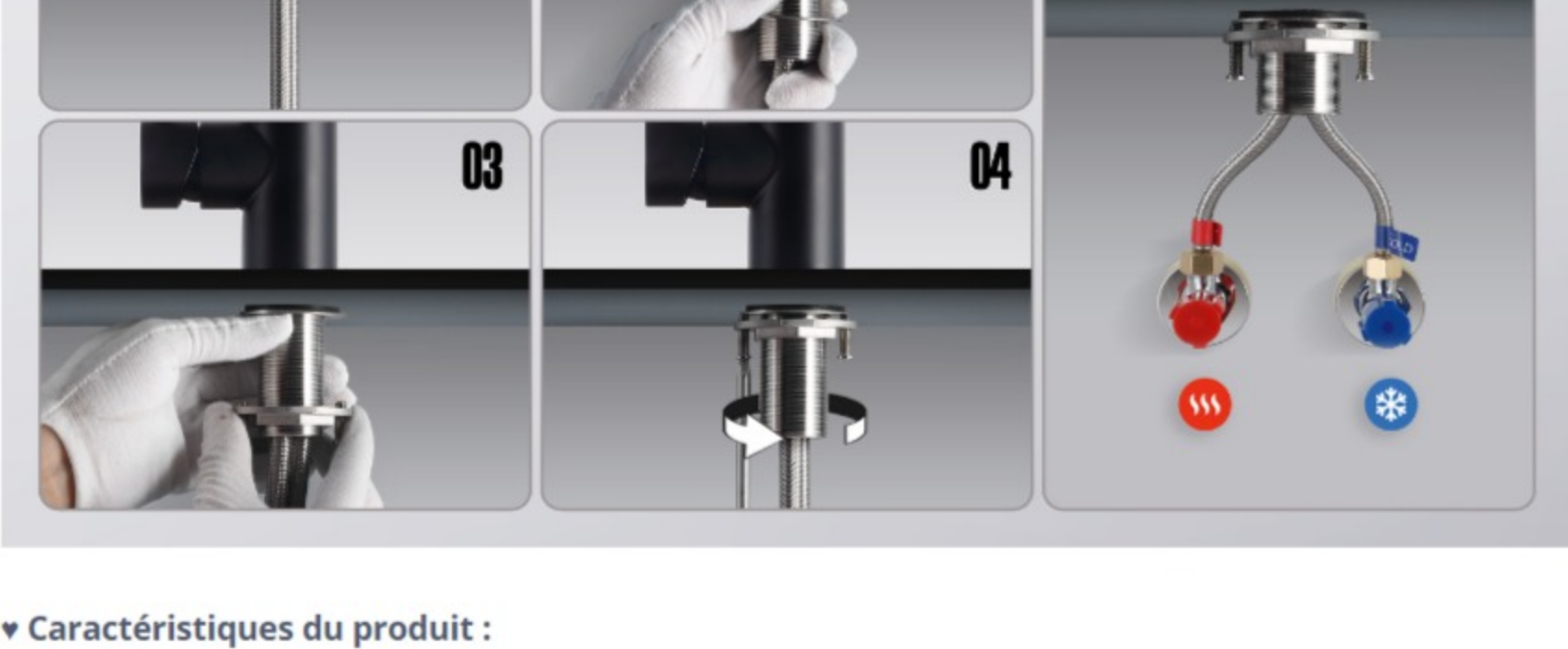
► Pour votre santé, toutes les pièces usinées répondent aux exigences de la certification non toxique, peuvent résister à 200 degrés de température ultra-élevée du tuyau tressé d'entrée d'eau PX de qualité alimentaire et sont totalement exemptes de substances nocives.



### ▼ Facile à installer :

► Un tuyau d'arrivée d'eau chaude et froide tressé d'une longueur de 600 mm et un écrou de 3/8 de pouce, le trou de montage du robinet recommandé est de 35 à 38 mm de diamètre, qui peut être fermement fixé dans l'évier en acier inoxydable.

## INSTALLATION STEPS



### ▼ Caractéristiques du produit :

- Couleur : Noir
- Matériau : acier inoxydable 304
- Hauteur totale du robinet : 318 mm
- La hauteur de la sortie d'eau depuis la table d'installation : 287,1 mm
- La distance entre la sortie d'eau et le trou de montage : 189,8 mm



### ▼ Contenu de la livraison :

- 1 x robinets
- 1 x Accessoires de montage
- 2 x tubes d'arrivée d'eau
- 1 x Gants de montage.
- 1 x manuels d'instructions



### ▼ CECIPA : marque professionnelle et de confiance

- Chaque produit est soigneusement conçu et fabriqué par nos soins pour vous fournir les meilleurs produits disponibles.
- Un service dédié avant et après l'achat pour garantir votre satisfaction à tout moment.
- Nous proposons le robinet de cuisine standard idéal avec une qualité et une élégance élevées.

